

2024

Miniseminarium Stadsmiljöer för trygghet

Sollentuna kommun | 24 september

Inga utsatta områden 2030



Sollentuna

Agenda

- **Långsiktig stadsomvandling för trygghet**

Anna Holm, samhällsbyggnadschef

- **Utvecklingsplaner för Edsberg och Rotebro**

Sara Hultqvist, områdesansvarig stadsutvecklare

Elin Ericson, områdesansvarig stadsutvecklare

Josefin Nörby Alfort, näringslivutvecklare

- **Nycklar till effektivt trygghetsarbete mellan fastighetsägare och polisen**

Anna Mellström, VD Sollentunahem AB

Kristian Bergström, kommunpolis, LPO Sollentuna

Frågor och reflektion i anslutning till varje pass!



Sollentuna

Hur skapar vi stadsmiljöer för trygghet?

- **Tydlig målbild för hela koncernen** – *Inga utsatta områden 2030*
- **Organisation för samverkan**
Bred projektorganisation i utvecklingsuppdraget ger bredare kunskapsgrund
Resursförstärkningar och mellanrumsroller, t ex trygghets- och säkerhetssamordnare, områdesansvariga stadsutvecklare
Fasta och breda forum för kunskapsbyggande, t ex EST, BID
- **Kunskapsbaserad metodik**
Gemensam analysmodell ger faktabaserat underlag för insatsområden
Bred veckovis uppföljning av trygghetsläget ger underlag för planering och prioritering
Fördjupade analyser och uppföljning, t ex bostadsbestånd, bostadssocial studie
Lämna skrivbordet
- **Hög förväntan på varandra**
Målstyrningsmodell – integrerad i verksamhetsplanering, indikatorer och uppföljning
Samverkansöverenskommelse med polisen
Handlingsplaner inom BID
Samhällsengagemang hos medarbetare – uppdraget bidrar till att vara en attraktiv arbetsgivare
- **Mod och uthållighet**
Ledningen står stadigt
Våga ompröva tidigare arbetssätt och beslut
Hålla i och hålla ut!



Långsiktig strategi för stadsomvandling

- Stationsområden och prioriterade stråk blir blandade stadsmiljöer med både dag- och nattbefolkning – naturlig övervakning genom mänsklig närvaro står för grundtryggheten i den offentliga miljön
- Koppla ihop stadsdelar och bygga bort barriärer – minska utanförskap – ett Sollentuna
- Bygga bort trafikseparering och utveckla gång- och cykelstråk – bjuder in till fler som rör sig i de offentliga rummen
- Varierat bostadsutbud och insatser för minskad trångboddhet
- Robusta investeringar i den offentliga miljön – skapa trivsamma rum där människor vill vistas och som håller över tid
- Prioriteringar i drift och förvaltning i utsatta områden – säkerställa omhändertagna miljöer och bygga tillit till det offentliga
- Myndighetssamverkan – störa bort kriminalitet
- Bjuda in till delaktighet och möjlighet till reell påverkan i utveckling av fysisk miljö – engagemang i lokalsamhället
- Kontroll och utvecklade rutiner internt för att förhindra välfärdsbrott och otillåten påverkan



Malmparken

- Medborgardialog 2015
 - Omfattande investering klar 2021
 - Programmerad samlingsplats
 - Prioriterad drift
- ➔ Ökat besökarantal
- ➔ Tryggare miljö
- ➔ Minskad brottslighet

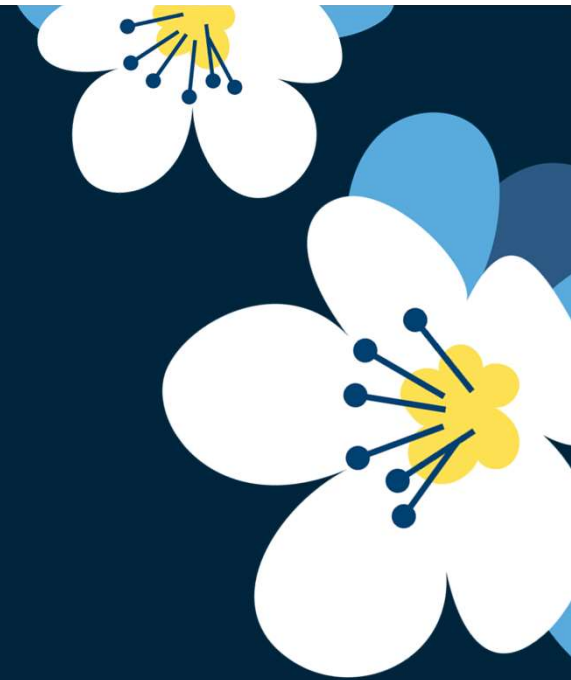


Utvecklingsplaner för Rotebro & Edsberg

Metod i trygghetsarbetet

Sara Hultqvist och Elin Ericsson, områdesansvariga stadsutvecklare

Josefin Nörby Alfort, Näringslivsutvecklare



Inga utsatta områden 2030



Sollentuna

Behov av att stärka tryggheten i två av våra stadsutvecklingsområden

- Edsberg och Rotebro är två av kommunens stadsutvecklingsområden som båda har utmaningar med trygghet
- Kommunen såg ett behov av att ta ett samlat grepp kring stadsutvecklingen i dessa områden och ta fram en kommunkoncernövergripande strategi för utvecklingen framåt
- Metoden som användes var att ta fram en utvecklingsplan för kommande utveckling av den fysiska miljön i respektive område



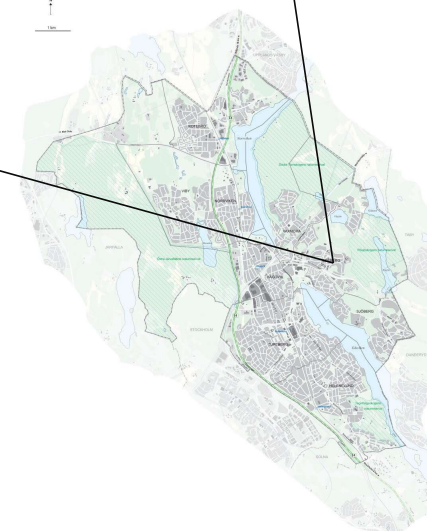
Rotebro

- Stort stadsutvecklingsområde
- Flertalet stora barriärer
- Eskalerande trygghetsproblematik under 2023
 - BID-nätverk
 - Ökad vuxennärvaro
- Spretiga insatser, behov av samordning
- Upplevs bortglömt



Edsberg

- Byggs ut i huvudsak under 1960-talet
- Trygghetsproblematik, tidigare på polisens lista över utsatta områden
- Tidstypisk arkitektur
- Ensidigt bostadsutbud
- Sollentunahem stor markägare
- Stadsdelscentrum med populär matbutik
- Fysiska miljön i centrum ger upphov till otrygghet
- Centralt belägen skolgård behov av upprustning



Vad är en utvecklingsplan?

- Pekar ut kommande planeringsinriktning
- Samlat grepp kring stadsutvecklingen i och till viss del utanför kommunkoncernen
- Skapa en gemensam målbild vad gäller trygghetsskapande åtgärder i området för att säkerställa en utveckling för en tryggare stadsdel
- Ge förslag på konkreta åtgärder för att stärka tryggheten i stadsdelen
- Skapa samsyn mellan kommunala förvaltningar, bolag och privata aktörer i området
- Del av kommunens mål om inga utsatta områden 2030



Deltagare i arbetet med utvecklingsplan



Sollentuna

- Samhällsbyggnadsavdelningen
- Säkerhetsenheten
- Kultur och fritid
- Utbildningskontoret
- Socialkontoret
- Näringsliv och arbetsmarknad
- Kommunikation



SKAB

SOLLENTUNA KOMMUNFASTIGHETER AB



SOLLENTUNAHEM

JohnMattson



Polisen

**Näringsidkare Rotebro & Edsberg
centrum**



Sollentuna

Ett välmående centrum skapar trygghet

- Butiksägarna – centrums hjärta
- Ökad attraktivitet – fler hittar till centrum
- Vikten av socialt hållbara stadsmiljöer
- Tillsättningen av lokaler
- Trygga butiks innehavarna och medarbetare





Näringsliv i samverkan

- Work shops med näringsidkarna i samverkan med samhällsbyggnad
- Trygghetsvandringar med samhällsbyggnad och fastighetsägare
- Dialog på plats med näringsidkarna – fångar upp deras upplevelser, uppmuntrar till inrapportering till Kontaktcenter, uppmuntrar till samverkan sinsemellan i området
- Samverkan med kommunpolis gällande näringsidkarna
- Samverkan med fastighetsägarna – BID Rotebro
- Inrapportering och återkoppling



Sollentuna

Arbetet genomfördes med ett antal workshops

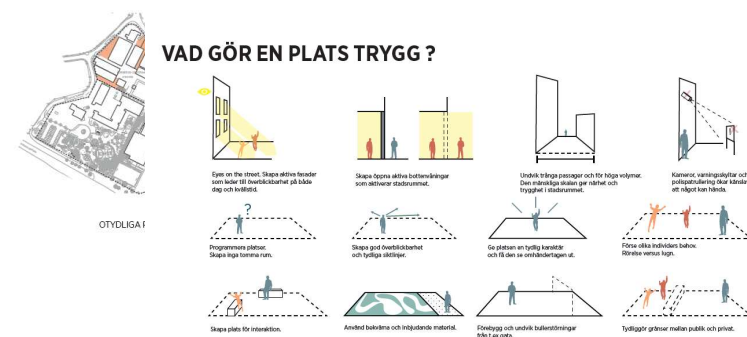
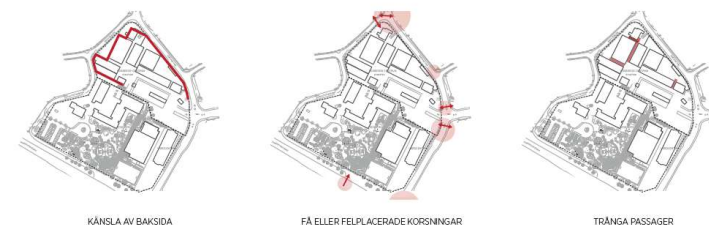
Workshopserie i 3 delar:

- 1) **WS1:** Lära känna platsen, workshop kring det områdets styrkor och svagheter. Stora tratten!
- 2) Utredningsskede
- 3) **WS2:** Framtagande av SWOT-analys
- 4) **WS3:** Summering och fastställande av mål för fortsatt utveckling



Utredningskede

- Nästa steg var att nödvändiga utredningar togs fram som underlag för att få bättre förståelse för området
- Exempel på framtagna utredningar var:
 - Analys av marknads- och efterfrågans samt boendesammansättning
 - Stadsmiljöanalys, viktiga stråk, trafiksituation, grönstruktur m.m.
 - Inventering av otrygga platser



Struktur- och marknadsanalys Edsberg

Sammanfattning 2021-06-03

Styrkor

Interna frågor som vi har rådighet över

Svagheter

Interna frågor som vi har rådighet över

Workshop 2 - SWOT

Möjligheter

Omvärdens påverkan som vi inte har rådighet över

Hot

Omvärdens påverkan som vi inte har rådighet över

Workshop 3 – strategier för kommande utveckling

Utvecklingsplan Edsberg

1. Tillför stora bostäder i bostadsrätt/äganderättformat
2. Säkerställ ett välfungerande centrum med blandade verksamheter
3. Öka överblickbarheten och orienterbarheten
4. Höj kvaliteten på allmän platsmark

Utvecklingsplan Rotebro

1. Helhetsgrepp drift och underhåll
2. Utveckling av centrum
3. Förstärk och förtydliga kopplingar
4. Komplettering av mötesplatser
5. Attraktivt verksamhetsområde
6. Identifiera och förstärk Rotebros identitet



Resultat och fortsatt arbete utifrån utvecklingsplanen

Edsberg

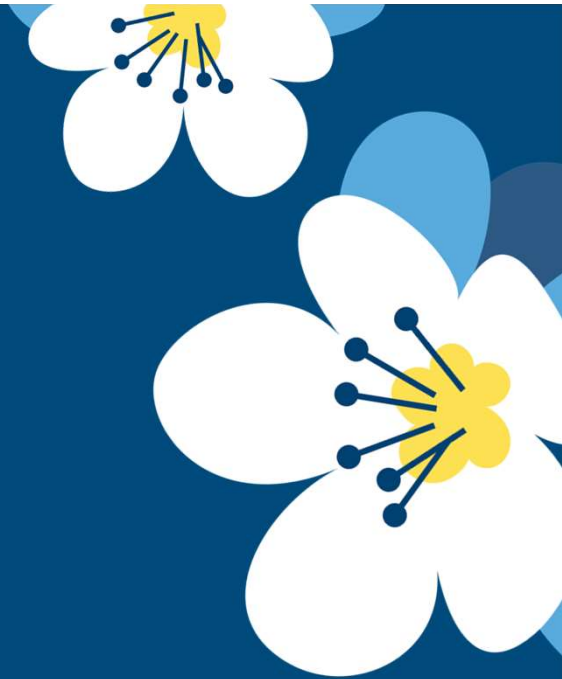
- Invigning av ny skolgårdspark 30/8 2024
- Arbete med ny detaljplan för Edsberg centrum pågår
- Omställning från hyresrättsprojekt till bostadsrättsprojekt
- Edsberg centrum förblir i Sollentunahems ägo

Rotebro

- Utvecklingsplanen tas upp för politiskt beslut oktober 2024
- Därefter start av de aktiviteter som utvecklingsplanen föreslår



Reflektioner och frågor?





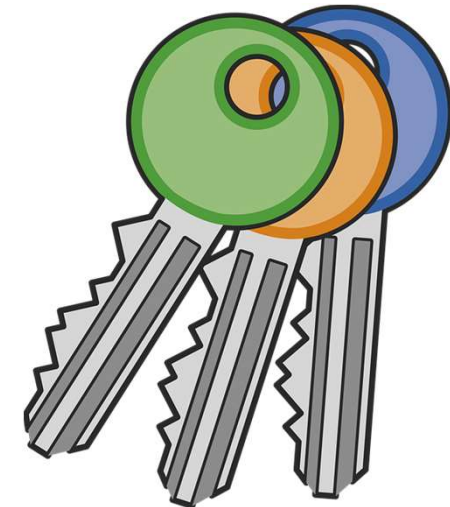
Nycklar till effektivt trygghetsarbete mellan fastighetsägare och polisen

Kristian Bergström, Polisen

Anna Mellström, Sollentunahem

Nycklar till ökad trygghet

- Ha en tydlig målbild
- Arbetar metodiskt och systematiskt tillsammans
- Utgår alltid från människan
- Starta på en grundläggande nivå – helt och rent
- Gör annorlunda
- Har höga förväntningar på varandra



Vi jobbar medvetet, metodiskt och tillsammans i vårt trygghetsarbete för samma mål
– inga utsatta områden i Sollentuna 2030



Andra fastighetsägare

Trygghet på Sollentunahem



Bakgrund: Tureberg Bagarby



FAS 1



SVERIGE Polisen: Kan ta ett år innan de märker skillnad på Malmvägen

Uppdaterad 2022-10-17 Publicerad 2022-10-16



Polisen självkritisk till situationen på Malmvägen: "Det är ett misslyckande"

UPPDATERAD 14 DECEMBER 2022 PUBLICERAD 14 DECEMBER 2022

Så kallad kriminalitet som skapar trygghetskulturer och unga män som tillsammans begår brott får ett synligt. Det är enligt polisen. Men nu lovar polisen högre närvaro och bättre relationer med de boende.

Vad är BID Tureberg?

Fastighetsägare, föreningar, Polisen och kommunen som tillsammans jobbar medvetet och strukturerat för att förbättra tryggheten i den fysiska miljön mellan och utanför husen.

Vi startade vårt arbete våren 2021.

BID
Tureberg



BID Turebergs vision

Tureberg ska bli ett ännu bättre område att bo, besöka och verka i.

Vårt arbete ska leda till:

- Hög upplevd trygghet och trivsel och en så låg uppmätt brottslighet som möjligt.
- Gott samarbete och ökad kunskap
- Positiv utveckling i lokalsamhälle
- Förbättrat anseende och status för området
- Positiv värdeutveckling på fastigheterna



BID Turebergs tre fokusområden

Trygghet och säkerhet

- Trygghetsvandringar, trygghetscertifiering, trygga trappan

Gemenskap och trivsel

- Sommarjobbare, trygghetsvärdar, delta lokala event

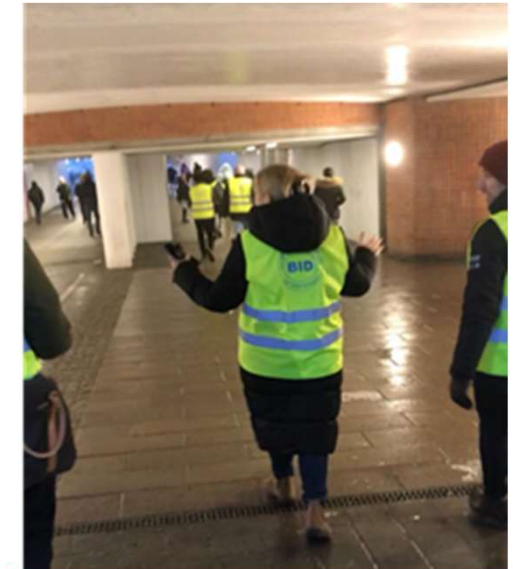
Utemiljö

- Checklista för utemiljö



BID mervärde ur Polisens perspektiv

- Access till fastigheter
- Snabb kontakt fastighetstekniker
- Tips – rykten - förebygga
- Trygga trappan 2.0
- Närvaro på boendedialoger / vid händelser
- Medborgarråd
- Ungdomsråd
- Medverkan på kommunens samverkandagar
- Grannsamverkan
- Signalvärde Polis och fastighetsägare/
Kvartersvärdar jobbar tillsammans



**Vistelse i trapphuset
är förbjudet för
obehöriga.**

Överträdelse polismått som staga intrång och kan förändra biljetter enligt 4 kap 65
Brottsbalken. Fastighetsägaren anger staga intrång till Biljetter.

Förändringar – hårda och mjuka (Fas 2 och 3)



Allt som ett LPO:s anställda gör eller inte gör, säger eller inte säger
- sänder budskap till lokalbefolkningen.

Nycklar till ökad trygghet

- Ha en tydlig målbild
- Arbetar metodiskt och systematiskt tillsammans
- Utgår alltid från människan
- Starta på en grundläggande nivå – helt och rent
- Gör annorlunda
- Har höga förväntningar på varandra





Frågor?

Kontaktuppgifter

..och vi hänger kvar här en stund!

- **Långsiktig stadsomvandling för trygghet**
Anna Holm, samhällsbyggnadschef, anna.holm@sollentuna.se
- **Utvecklingsplaner för Edsberg och Rotebro**
Sara Hultqvist, områdesansvarig stadsutvecklare, sara.hultqvist@sollentuna.se
Elin Ericsson, områdesansvarig stadsutvecklare, elin.ericsson@sollentun.se
Josefin Nörby Alfort, näringslivsutvecklare, josefin.norby-alfort@sollentuna.se
- **Nycklar till effektivt trygghetsarbete mellan fastighetsägare och polisen**
Anna Mellström, VD Sollentunahem AB, anna.mellstrom@sollentunahem.se
Kristian Bergström, kommunpolis, LPO Sollentuna, kristian.bergstrom@polisen.se



Sollentuna



Sollentuna

Mitt i möjligheterna | sollentuna.se