

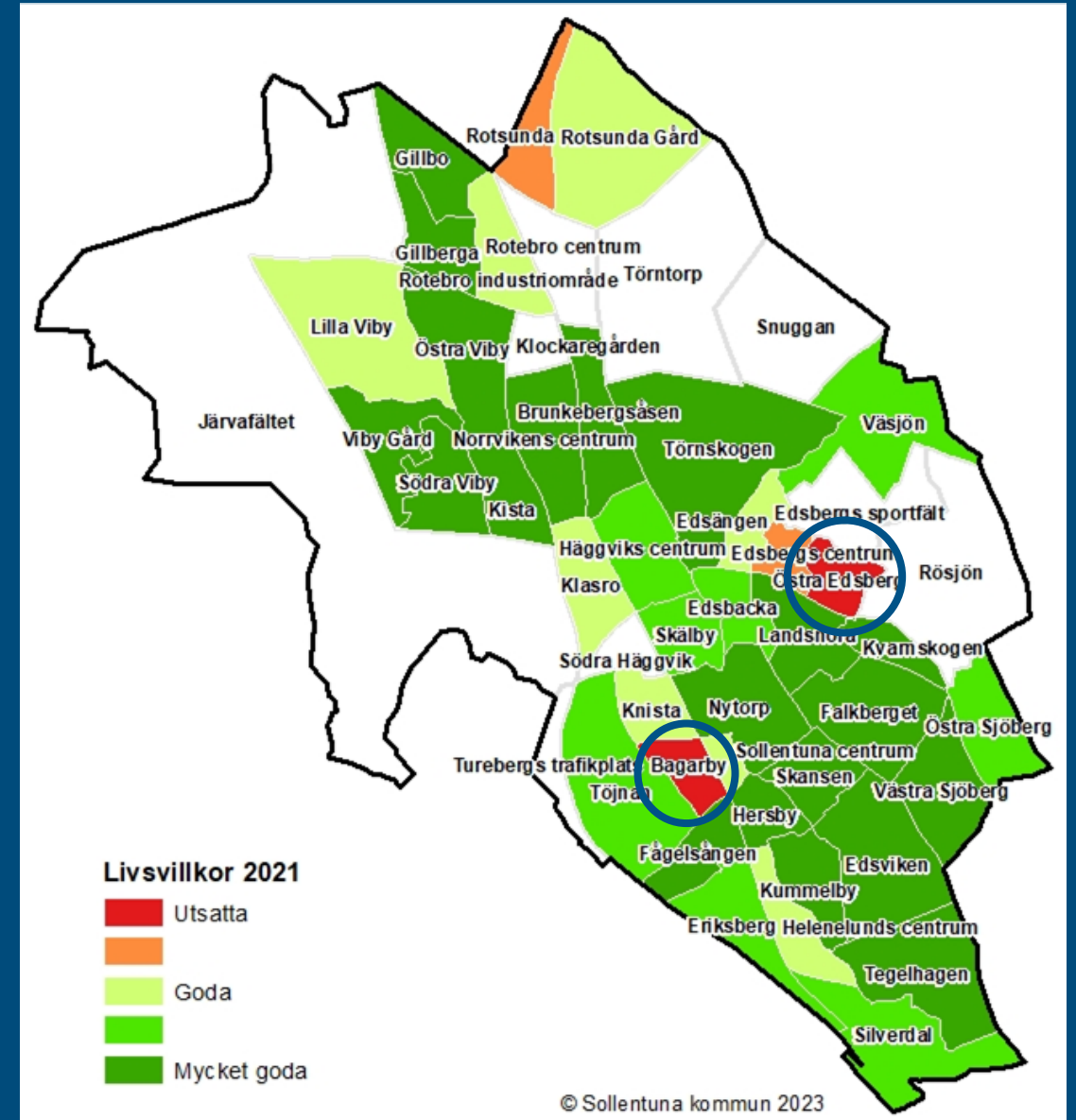
Sollentuna kommun

Data på karta - för likvärdig skola

Datadriven skolutveckling

Förvaltningschef Linda Ekstrand
linda.ekstrand@sollentuna.se

Mitt i möjligheterna | sollentuna.se

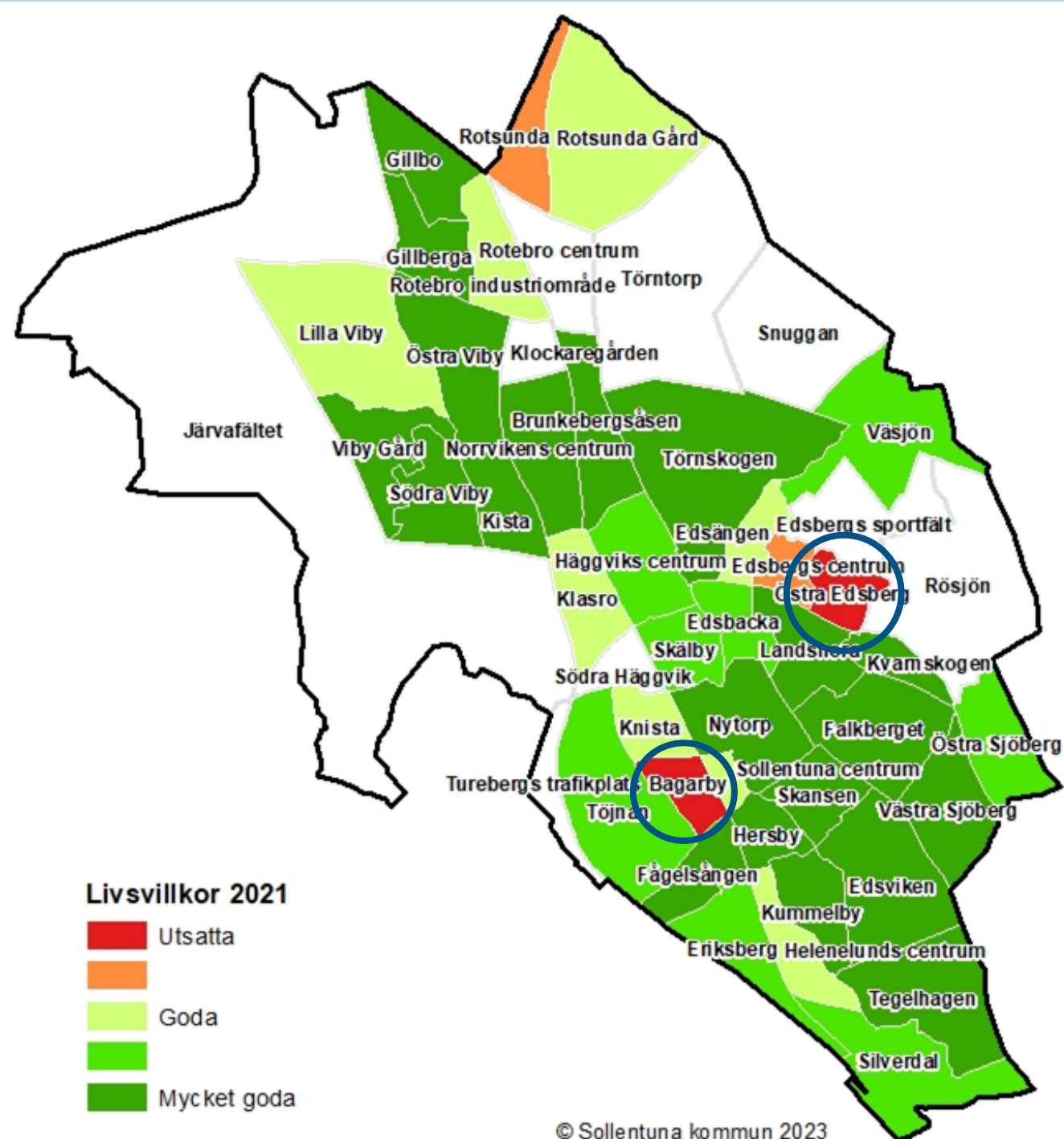


Inga utsatta områden 2030

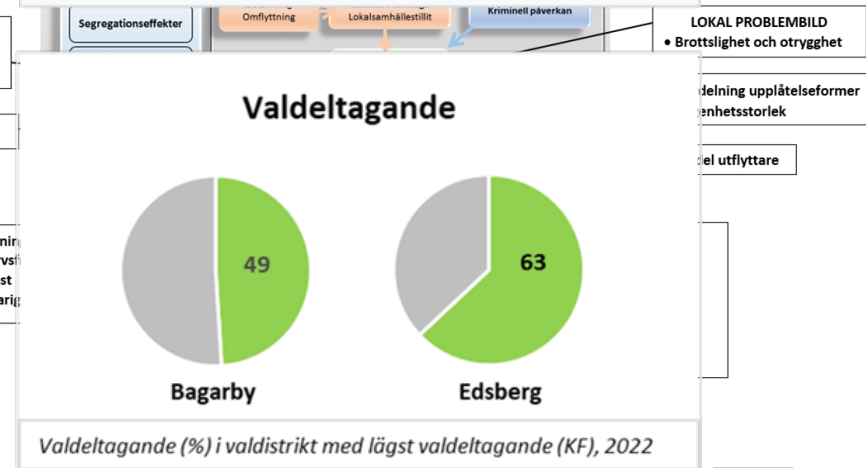
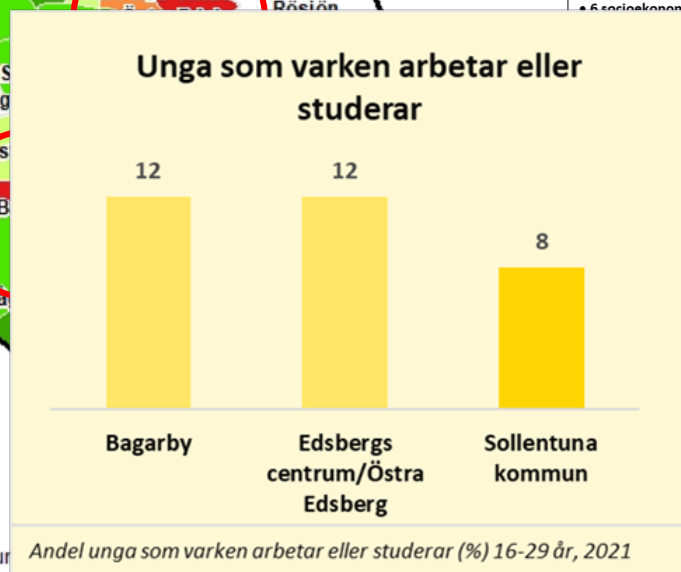
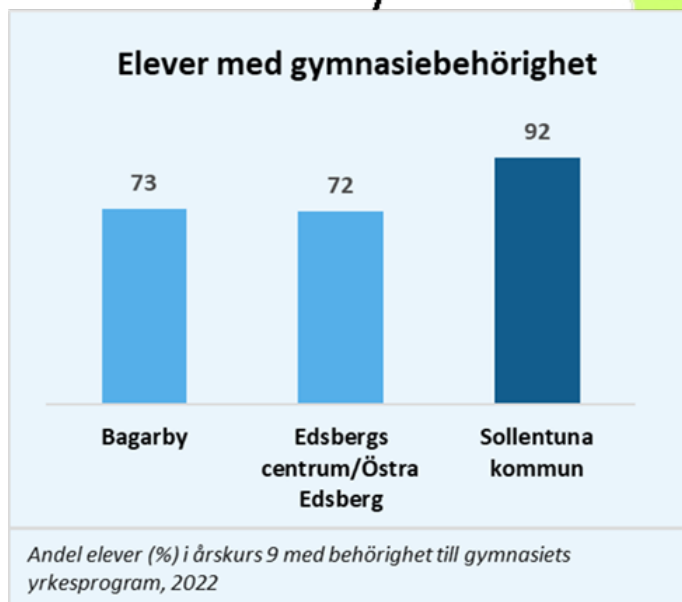
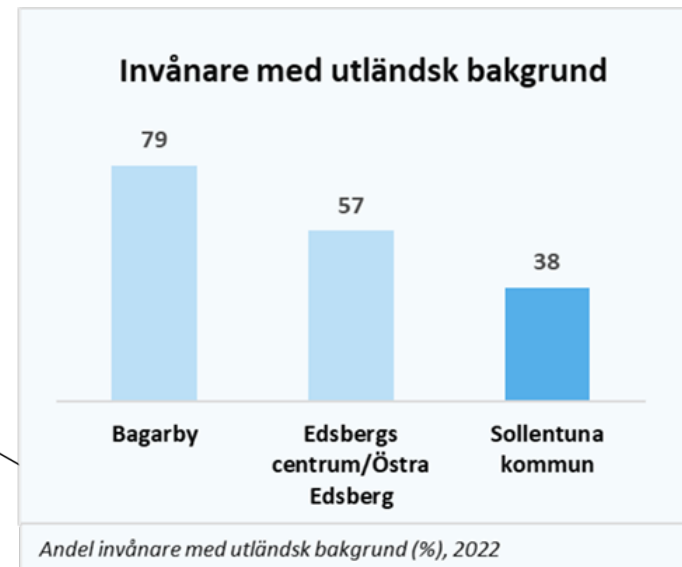
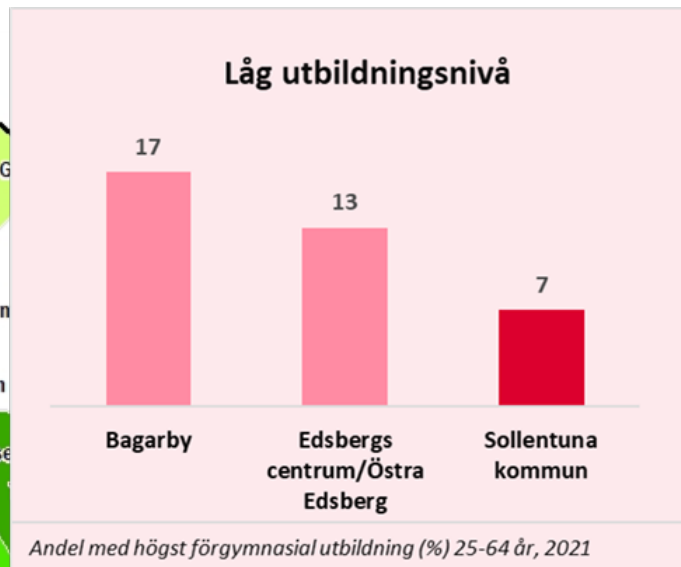
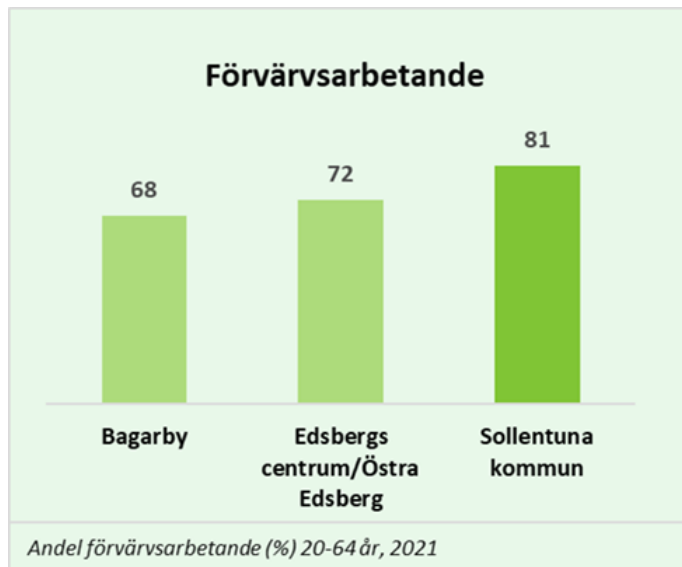
Öka inskrivningsgraden
förskola

Öka gymnasiebehörighet
Fullföljd gymnasieutbildning

Mitt i möjligheterna | sollentuna.se



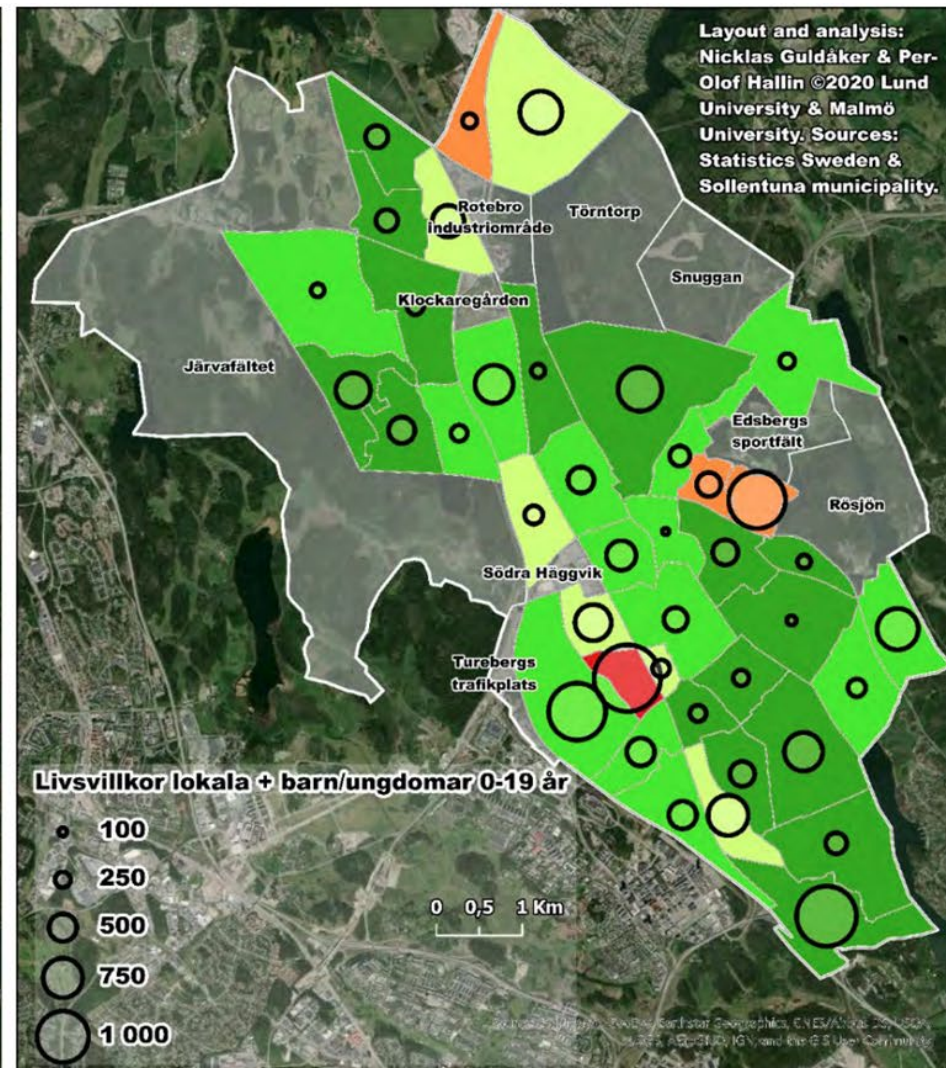
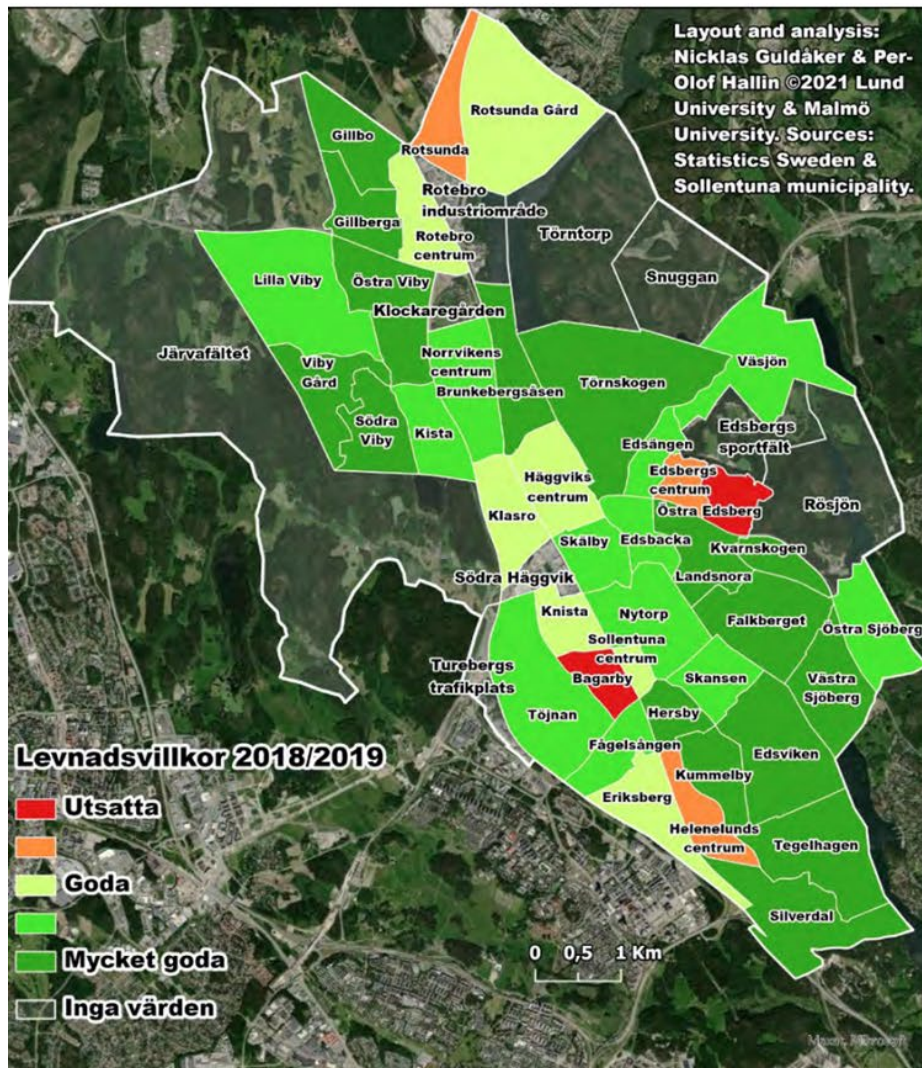
Livsvillkor i Sollentuna kommun



Forskare P.O Hallin, risk och sårbarhetsanalyser Malmö Universitet

Hur ser det ut i Sollentuna

Forskare P.O Hallin, risk och sårbarhetsanalyser
Malmö Universitet



Elever åk 9 behöriga till yrkesprogram, kommunala skolor 2023

(källa Kolada.se)

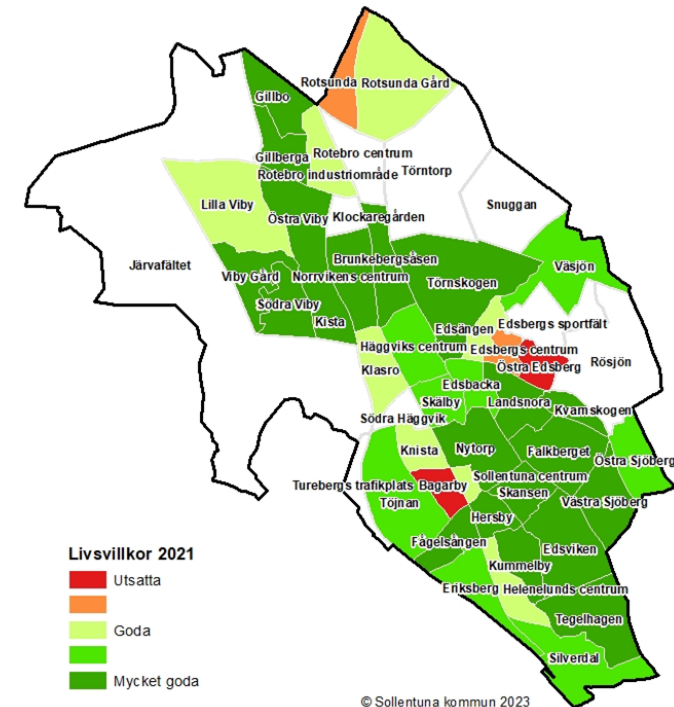
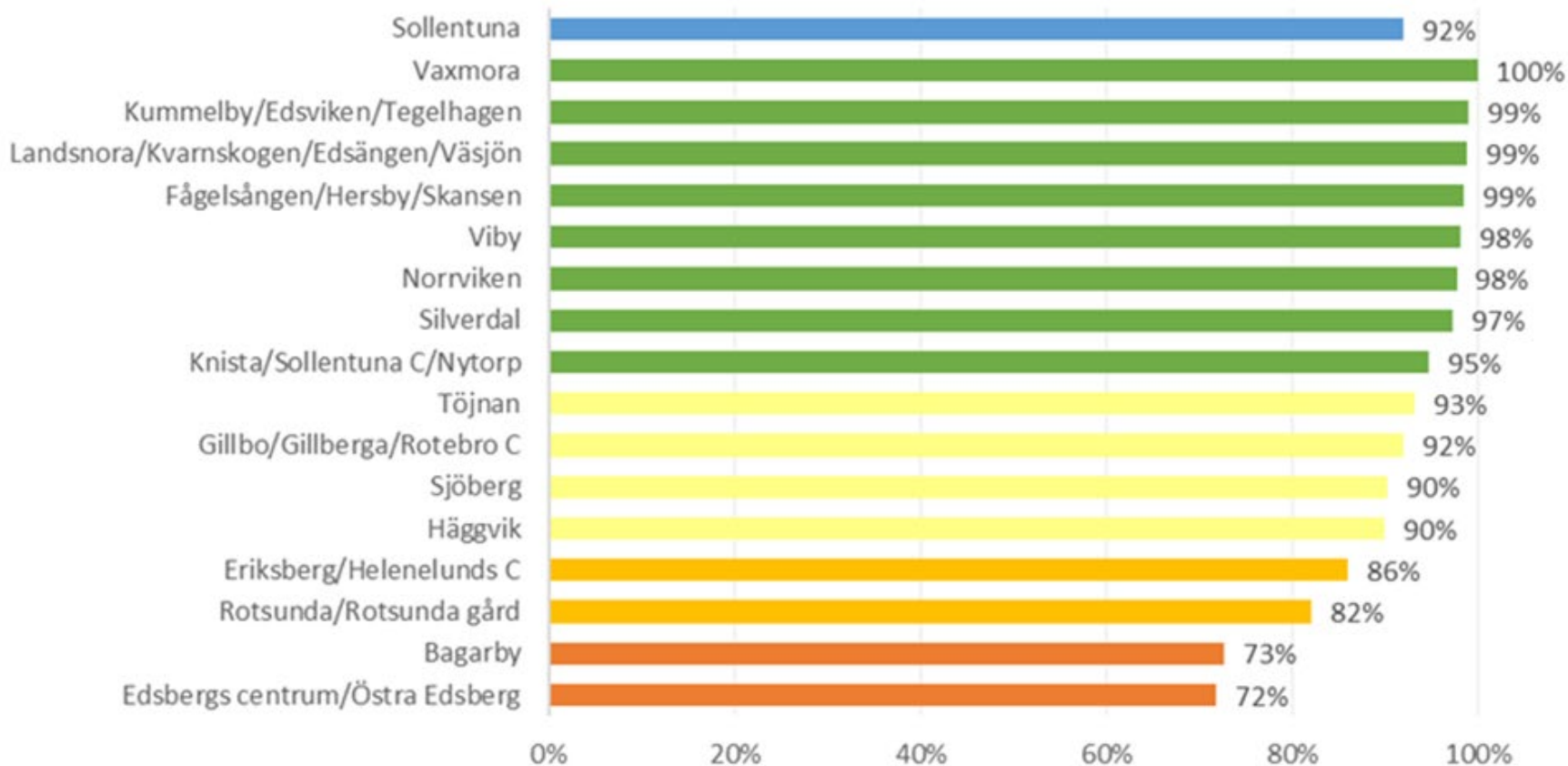
Jämförelse: Elever i åk 9 som är behöriga till yrkesprogram, kommunala skolor, andel (%) (År: 2023)



Elever i årskurs 9 som är behöriga till gymnasiets yrkesprogram

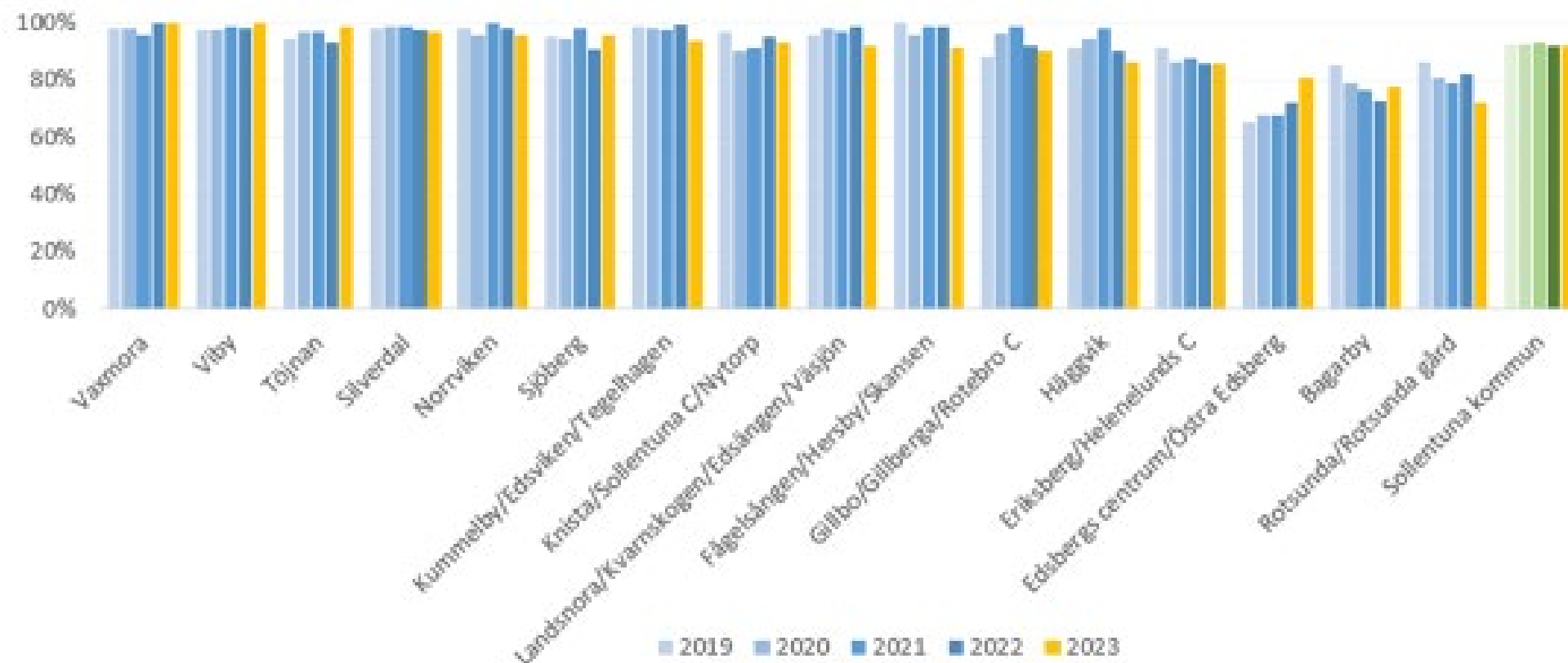
Elever per bostadsområde i Sollentuna 2022

Andel elever i åk 9 som är behöriga till gymnasiets yrkesprogram år 2022



Sollentuna

Andel elever i åk 9 med behörighet till gymnasiets yrkesprogram år 2019-2023

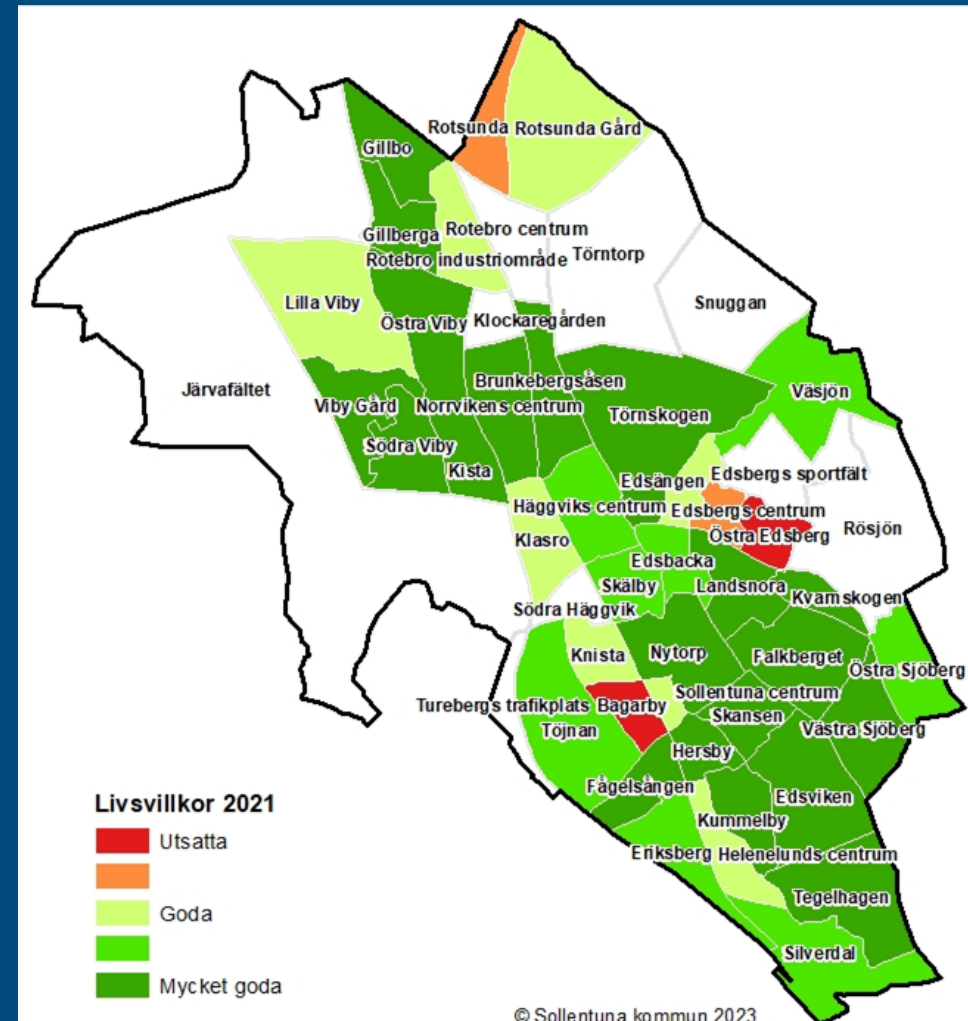


Sollentuna

Socioekonomiska faktorerers betydelse

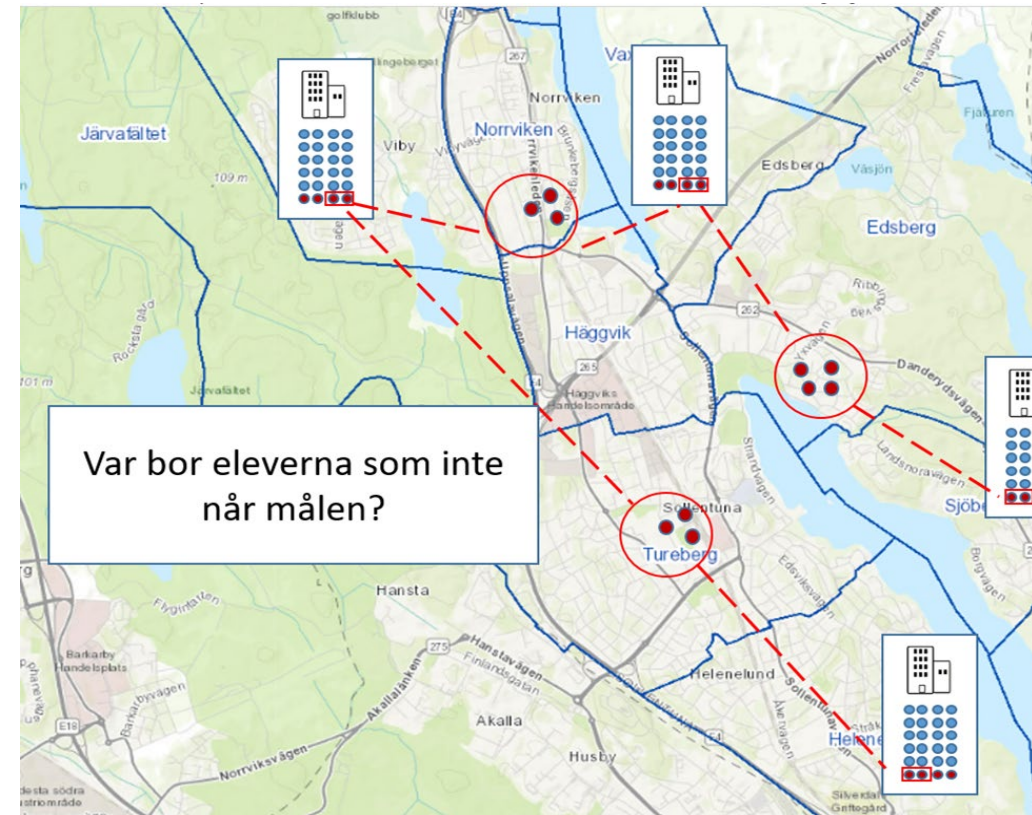
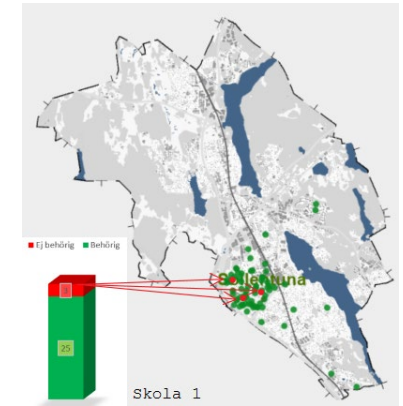
- Elevers socioekonomiska bakgrund har fått en ökad betydelse för hur elever lyckas i skolan (resultat PIRLS,PISA).
- Den socioekonomiska bakgrunden har betydelse även för elever som går i skolor utanför det utsatta område.
- Socioekonomiska faktorer som är av betydelse för elevernas möjlighet att fullgöra skolgången är exempelvis vårdnadshavares förvärvsinkomst, medianinkomst och utbildningsnivå samt trångboddhet och ensamhushåll
- Måluppfyllelse i skolan har en direkt korrelation till livsvillkorskartan
- Öka tillgången till förskola, behörighet gymnasieskola, fullfölja gymnasieskola

Mitt i möjligheterna | sollentuna.se

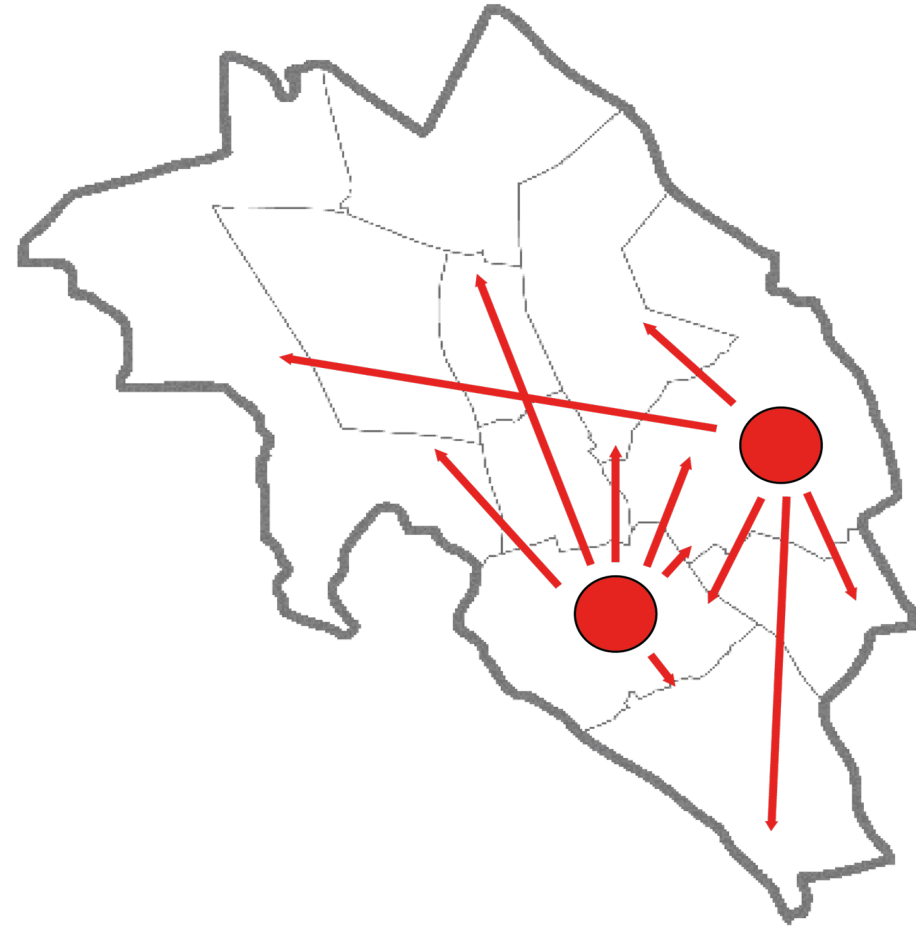


Bakgrund till idén Data på karta

- Sollentuna kommun har mycket goda studieresultat.
- Resultaten på kommunnivå eller skolnivå överensstämde inte när vi tittar på NYKO. Vi behövde följa eleverna utifrån bostadsadress och inte skola.
- Inom uppföljningen fann vi samband på gruppnivå bostadsadress och andelen elever med behörighet till gymnasieskolan. Vi behövde skära resultaten utifrån bostadsadress och inte skola.
- För att kunna förstå orsakerna bakom dessa skillnader behövdes en medvetenhet om resultaten genom hela styrkedjan och ett lättillgängligt analysunderlag.
- Stort fokus på datadriven skolutveckling för att kunna sätta in stöd i hela styrkedjan samt kunskapsuppföljning med elevgrupper i respektive NYKO.
- **Här kom idén med data på karta.**



På vilken skola går eleverna?



GIS - geografisk informationssystem

Exporterat alla data från lärplattformar, kommunal huvudman.

Valt att presentera elevresultat årskurs 6-9

- generell måluppfyllelse
- gymnasiebehörighet
- ämnesbetyg
- elever per skola, olika lager/nivåer
- utvecklas tillsammans med behov på skolorna



Elever i karta - GISverktyg

Lager

Maluppfyllelse - generellt

Generellt mål

Årskurs - 6

Årskurs - 7

Årskurs - 8

Årskurs - 9

Kärnämnesmål

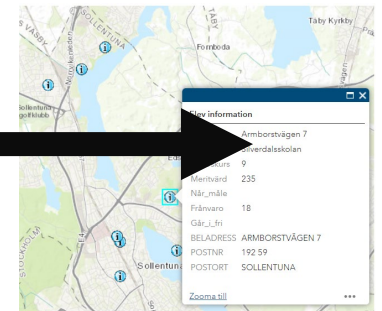
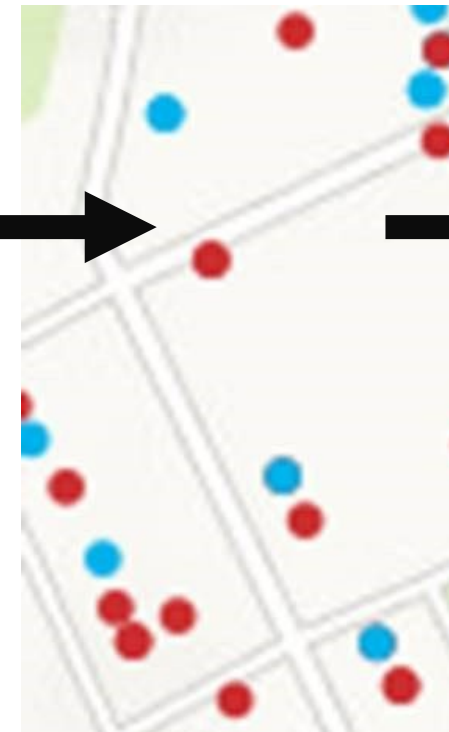
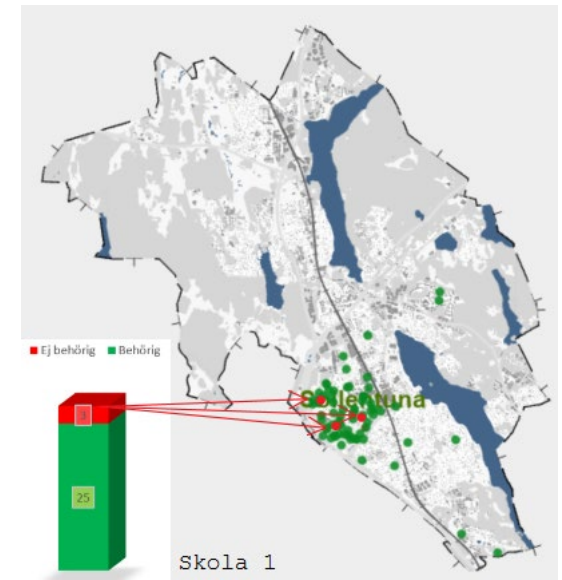
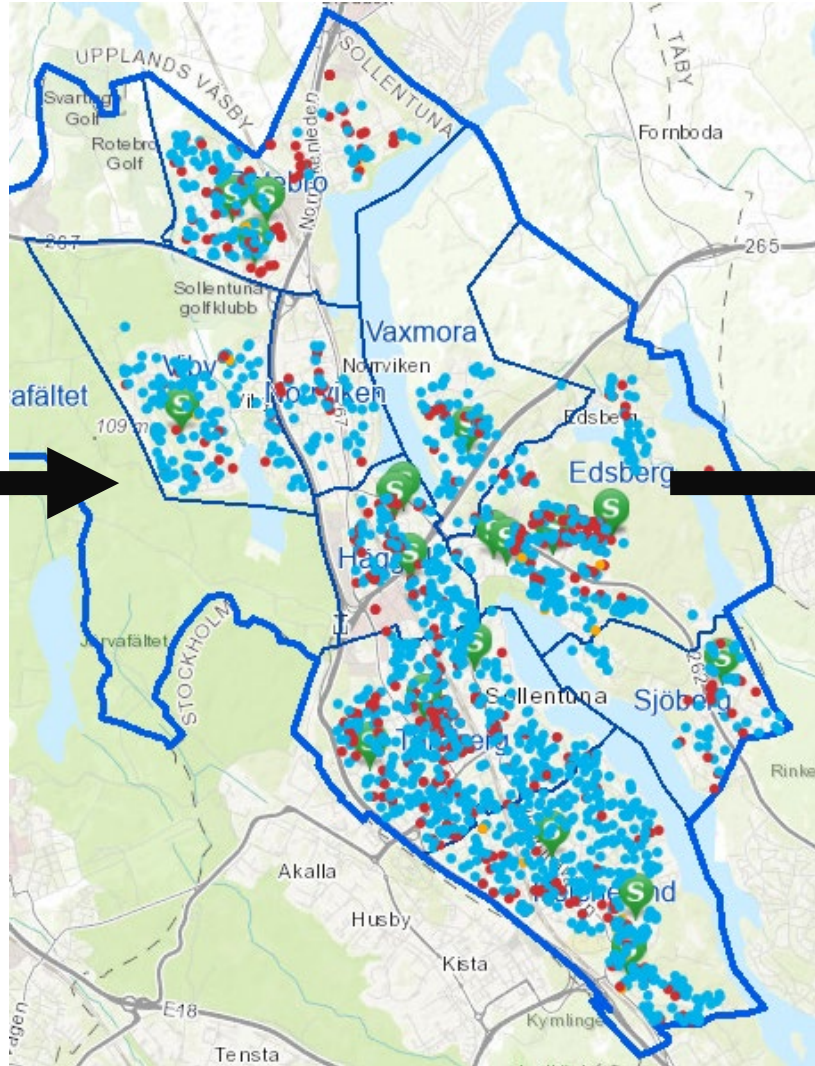
Gymnasiebehörighetsmål

Måluppfyllelse - skolor

Måluppfyllelse - ämne

Skolor

Adm_indelning



Sollentuna

Hur kan vi tillsammans göra skillnad?

Skolnivå

Huvudmannanivå

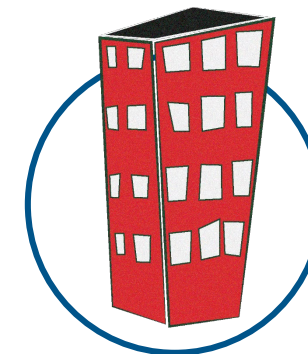
Hemkommunnivå

I samverkan



Data på karta?

- Skolnivå: Förse rektor med GIS-karta för att bättre förstå sårbarhetsfaktorer samt se grupper som kan behöva tidig samverkan, identifiering.
- Huvudmannanivå: Uppföljning och analys av skolornas resultat. Dialog med rektor med fokus på resultat i utsatta områden.
- Hemkommunivå: Uppföljning av data. Beslut i resursfördelningsmodell, skolstöd.
- Samverkan med andra aktörer, Socialtjänst, Kultur och fritid, arbetsmarknad med individen i fokus.
- Målbilden är att kunna visualisera relevanta nyckeltal, både befolkningsuppgifter och resultat, på aggregerad nivå i Power BI med täta uppdateringar.



SKR - AGILE EDU



ANSVARSFULL ANVÄNDNING
AV DATA I SKOLAN

EU PROJEKTET AGILE EDU
2023-2025



Europeiska kommissionens stöd till utarbetandet av den här publikationen ska inte ses som ett godkännande av innehållet, som endast speglar författarnas åsikter. Kommissionen ansvarar inte för eventuell användning av informationen i den här publikationen.

Agile EDU – ansvarsfull användning av data för skolutveckling

Agile EDU är ett treårigt projekt som syftar till att identifiera nyckelfaktorer för ett framgångsrikt införande av digital utbildning. Projektet leds av European Schoolnet och involverar partners från olika sektorer och länder. SKR leder, tillsammans med Skolverket, projektet för Sveriges räkning. Målet med det treåriga Erasmus+projektet Agile EDU är bland annat att på policynivå komma med rekommendationer för ansvarsfull, säker och användbar användning av data som bidrar till högkvalitativ utbildning i en digital tid

Kontaktpersoner på SKR

Annika.Agelii.Genlott@skr.se



Sollentuna

En fungerande skolgång tillsammans med behörighet för gymnasieskolan är en viktig friskfaktor för att kunna leva ett aktivt liv och bidra till samhället.

På samma sätt är det en riskfaktor att inte klara sin skolgång och inte bli behörig för gymnasieskolan.

Vi måste ha tillgång till elevers livsvillkor när vi analyserar och sätter in tidiga insatser på skolnivå med elevens behov i centrum - i samverkan med andra.





Sollentuna

Mitt i möjligheterna | sollentuna.se